

Коды заказа

4WRE				-2X/	G24	/	V	*
------	--	--	--	------	-----	---	---	---

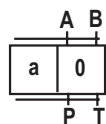
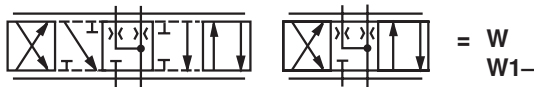
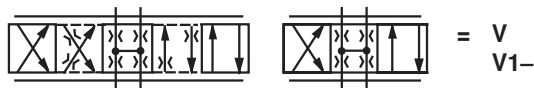
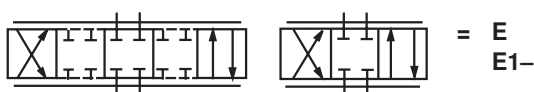
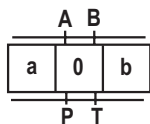
Без встроенных электронных устройств (ОБЕ) = без обозн.

Со встроенными электронными устройствами (ОБЕ) = E

Типоразмер 6 = 6

Типоразмер 10 = 10

Условные обозначения управляющего золотника



Для условных обозначений E1-, V1- и W1-:

P → A: $q_{V \text{ макс.}}$ B → T: $q_V/2$

P → B: $q_V/2$ A → T: $q_{V \text{ макс.}}$

Уведомление:

у поршней W и WA в нулевом положении соединения А-Т и В-Т открыты приблизительно на 3 % от соответствующего номинального сечения.

Дополнительная информация в форме открытого текста

Материал уплотнения

V = Уплотнения из FKM ¹⁾

Интерфейс электронного устройства

A1 = Заданное значение ±10 В

F1 = Заданное значение от 4 до 20 мА

без обозн. = Тип 4WRE

Электрическое подключение

Тип 4WRE:

K4 = Без разъема, со штекером согласно DIN EN 175301-803
Разъем (электромагнит, датчик положения) заказывается отдельно, см. стр. 8

Тип 4WREE:

K31 = Без разъема, со штекером согласно DIN EN 175201-804
Разъем заказывается отдельно, см. стр. 9

Питающее напряжение

G24 = 24 В пост. тока

2X = 20–29

(20–29: неизменные установочные и присоединительные размеры)

Номинальный объемный расход при перепаде давлений в распределителе $\Delta p = 10$ бар

Типоразмер 6

- 04 = 4 л/мин
- 08 = 8 л/мин
- 16 = 16 л/мин
- 32 = 32 л/мин

Типоразмер 10

- 25 = 25 л/мин
- 50 = 50 л/мин
- 75 = 75 л/мин

¹⁾ Исполнение SO660 с уплотнениями из NBR на контактной поверхности клапана.